



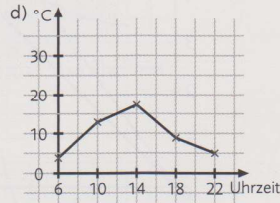
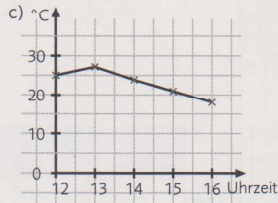
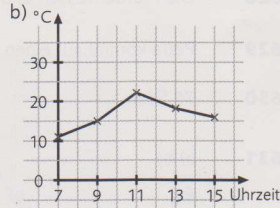
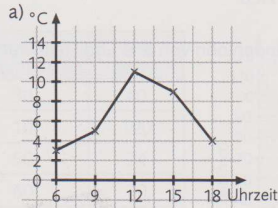
582 Je mehr Kinder gleichzeitig Dreiecke ausschneiden, desto mehr Dreiecke werden ausgeschnitten.

583 Je mehr Kinder, desto weniger Zuckerl bekommt ein Kind.

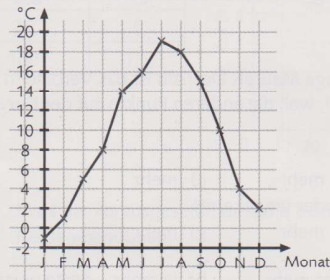
584 4 Eier brauchen auch 5 Minuten.

588 Der Graf müsste ein Punktgraf sein, da die Temperatur nicht durchgehend gemessen wird.

589



590



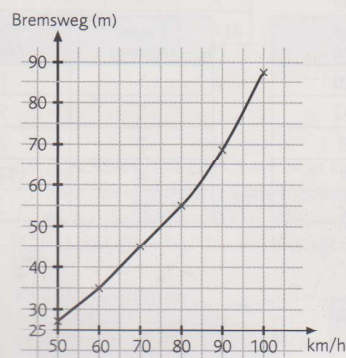
591

- a) 2,5 km; 5 km; 10 km
- b) Zwischen 9 Uhr und 9:15 Uhr hat Martina Pause gemacht.
- c) Um 9:50 Uhr

592

Graf B, weil Sven mit dem Fahrrad in kürzerer Zeit mehr Strecke zurücklegt (steilerer Graf) als später beim Spaziergehen (der Graf verläuft flacher). Beim Grafen A und D müsste er sich vor und nach der Hausübung gleich schnell bewegen, also nur mit dem Fahrrad fahren oder nur spazieren gehen.

594



595

- a) 4,17 €; 6,37 €; 7,97 €; 15,07 €
- b) nein
- c) $12,20 € + 5,27 € + 2 \cdot 0,16 € = 17,79 €$

599

- A nein
- B ja
- C nein
- D ja

600 1)

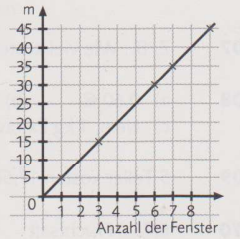
a)		b)		c)		d)	
Äpfel	Preis (€)	Milch	Preis (€)	Ei	Preis (€)	Buch	Preis (€)
1	2	1	0,80	1	0,25	1	15
2	4	2	1,60	2	0,50	2	30
3	6	3	2,40	4	1	5	75
4	8	5	4	6	1,50	8	120
5	10	$\frac{1}{2}$	0,40	7	1,75	10	150

2) Alle Wertepaare sind quotientengleich.

601

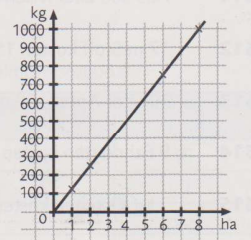
a)

Fenster	Stoff (m)
1	5
3	15
6	30
7	35
9	45



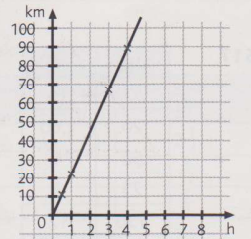
b)

Fläche (ha)	Saatgut (kg)
1	125
2	250
6	750
8	1000
10	1250



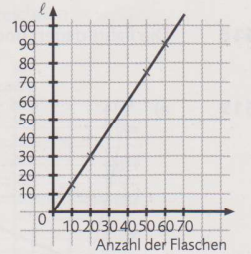
c)

Zeit (h)	Weg (km)
0,5	11
1	22
3	66
4	88
7	154
8	176



d)

Flaschen (Stck.)	Menge (l)
10	15
20	30
30	45
50	75
60	90



602

- a) 19 €
- b) 4,75 €

603

- a) 2,16 kg
- b) 10,08 kg
- c) 36 kg

604

Anzahl d. Kleider	Stoff (m)
1	1,5
2	3
5	7,5

